

MANUAL
DA MARCA
EXPOMINAS
BELO HORIZONTE

UMA NOVA FASE. UMA NOVA MARCA.

Nessa nova fase, visando evidenciar sua vocação de vetor do desenvolvimento de Minas Gerais, o Expominas Belo Horizonte estará sempre a frente do seu tempo e pronto para os desafios do mercado.

Por isso, buscaremos sempre respostas para as questões:

- *Onde podemos melhorar?*
- *O nosso papel frente ao mercado mineiro está sendo bem executado?*
- *O que fazer para que os eventos aconteçam aqui e com o maior sucesso possível?*
- *Como ir além das expectativas e agregar mais valor a toda a cadeia envolvida?*

Para acompanhar essa nova fase, faz-se necessária a releitura da identidade visual do empreendimento, que visa, através da gestão privada, tornar-se ainda mais eficiente, ditar tendências e galgar novos patamares qualitativos exigidos neste mercado competitivo, em contínuo crescimento e evolução.

MARCAS ANTERIORES



ELEMENTOS
INSTITUCIONAIS



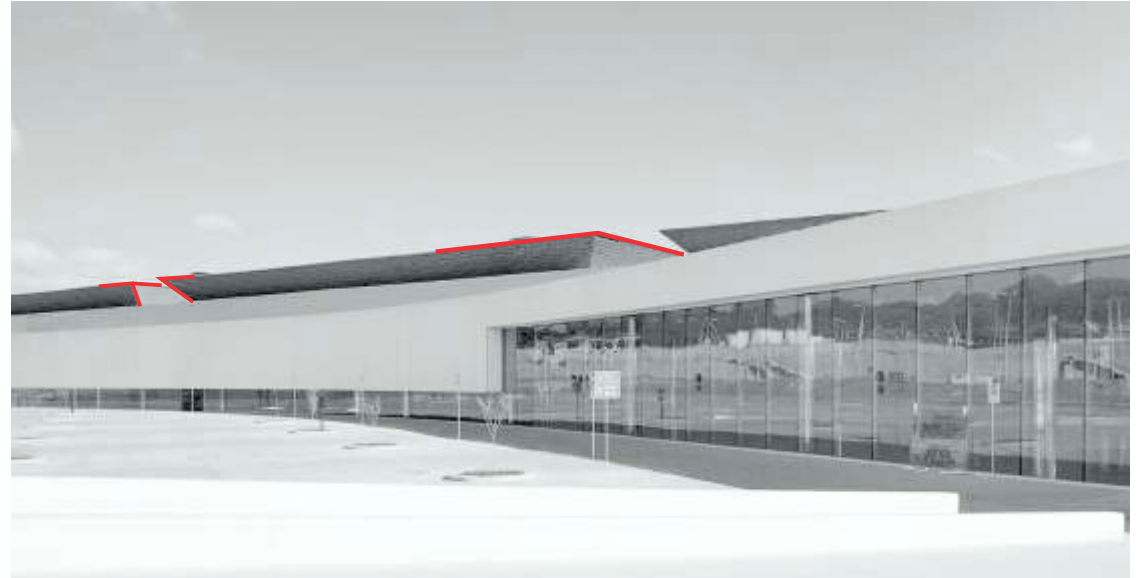
UMA NOVA FASE. UMA NOVA MARCA.

Atributos da nova marca:

- A forma está mais definida e equilibrada
- A tipografia foi reestilizada
- Cores vivas, sóbrias e harmonizadas
- Busca representar o conceito arquitetônico
- Insere um símbolo mineiro presente na bandeira do estado, o triângulo
- Destaque maior para a palavra EXPO, evidenciando o perfil como um Centro de Exposições e Feiras de grande porte
- Retirada dos símbolos institucionais até então utilizados em destaque

A nova identidade busca sintetizar a vanguarda e ao mesmo tempo a história do maior Espaço de Eventos de Minas Gerais, que é símbolo de Belo Horizonte e modelo para o Brasil.





**ELEMENTOS
PRESENTES
NA ARQUITETURA
DO EMPREENDIMENTO**



A cor vermelha simboliza força, festividade e eventos.



Remete a elegância, inteligência e sofisticação.

ASSINATURAS PRINCIPAIS

Versão Vertical



EXPOMINAS
— BELO HORIZONTE —

ASSINATURAS PRINCIPAIS

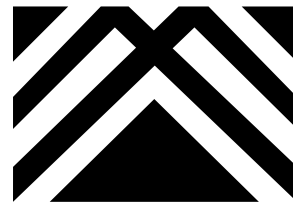
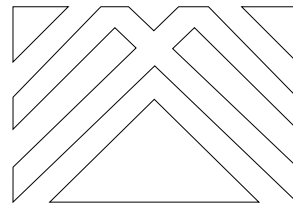
Versão Horizontal



VERSÃO MONOCRÁTICA



ELEMENTO GRÁFICO



CORES INSTITUCIONAIS



c = 0 | m = 100 | y = 80 | b = 0
r = 237 g = 26 b = 53
html = ed1a3b
pantone red 032c



c = 0 | m = 0 | y = 0 | b = 90
r = 65 g = 64 b = 66
html = 414042
pantone 446c

FONTES

Gotham Book

ABCDEFGHIJKLMNOPQRSTUVWXYZ

abcdefghijklmnopqrstuvwxyz

0123456789

Gotham Bold

ABCDEFGHIJKLMNOPQRSTUVWXYZ

abcdefghijklmnopqrstuvwxyz

0123456789

Gotham Black

ABCDEFGHIJKLMNOPQRSTUVWXYZ

abcdefghijklmnopqrstuvwxyz

0123456789



EXPOMINAS
— BELO HORIZONTE —